

SEMILLAS<sup>®</sup>  
**nord**

**BUENAS SEMILLAS, BUENOS NEGOCIOS**

TECNOLOGÍA,  
GENÉTICA Y  
RENTABILIDAD EN  
UNA MISMA SEMILLA



La marca Nord<sup>®</sup> es propiedad de Corteva<sup>®</sup> o una de sus empresas afiliadas.  
Distribuye y comercializa ALZ-Semillas S.A.

 **CORTEVA**  
agriscience

# MAIZ



## ACRUX

## ACIS

## BORAX PW

Tecnología



Tratamiento de semilla

PWU:  
Cruiser® 60FS + Maxim® Quattro  
PWE:  
Cruiser® 60FS + Maxim® Quattro

Cruiser® 60FS +  
Maxim® Quattro

PW:  
Cruiser® 60FS + Maxim® Quattro  
PWU:  
Cruiser® 60FS + Maxim® Quattro

Zona de adaptación  
Ambiente de rendimiento  
Tipo de cruzamiento  
Color/textura de grano

Centro / Sur  
Alto potencial  
Simple  
Anaranjado / Semidentado

Centro / Norte  
Alto potencial  
Simple  
Anaranjado / Semidentado

Centro / Norte / Sur  
Alto y Medio potencial  
Simple modificado. Segrega color de marto (rosa y blanco)  
Anaranjado / Semidentado

Ciclo

Intermedio

Intermedio

Intermedio

Días a floración

70-73

70-72

70-72

Días a madurez fisiológica

135

137

135

Madurez relativa

123<sup>1</sup>

124<sup>1</sup>

123<sup>1</sup>

PERFIL  
SANITARIO

Mal de Rio IV  
Roya común  
Tizón  
Hongos de la espiga  
Quebrado  
Vuelco

Bueno  
Excelente  
Muy bueno  
Bueno  
Muy bueno  
Muy bueno

Bueno  
Muy Bueno  
Excelente  
Bueno  
Muy bueno  
Bueno

Bueno  
Excelente  
Muy bueno  
Bueno  
Muy bueno  
Muy bueno

DENSIDAD  
EN SIEMBRAS  
TEMPRANAS

Alto potencial  
Mediano potencial  
Bajo potencial

80000 - 85000  
68000 - 72000  
60000 - 65000

70000  
60000  
50000

75000  
68000  
60000

DENSIDAD  
EN SIEMBRAS  
TARDIAS

Alto potencial  
Mediano potencial  
Bajo potencial

70000  
60000  
55000

65000  
55000  
50000

70000  
60000  
55000

**PowerCore®:** La tecnología multi-evento PowerCore® fue desarrollada por Dow AgroSciences LLC y Monsanto Technology LLC. PowerCore® y su correspondiente logo son propiedad de Monsanto LLC. Liberty® y LibertyLink® y sus correspondientes logos son marcas registradas de BASF.



**PowerCore® Enlist®:** La tecnología multi-evento PowerCore® fue desarrollada por Dow AgroSciences LLC y Monsanto Technology LLC. PowerCore® y su correspondiente logo son propiedad de Monsanto LLC. Liberty® y LibertyLink® y sus correspondientes logos son marcas registradas de BASF. Enlist® es una marca registrada de Corteva® o una de sus empresas afiliadas.



**PowerCore® Ultra:** PowerCore® Ultra es marca registrada de Monsanto Technology LLC. Mir162 es un evento integrante de PowerCore® Ultra y su marca comercial es Agrisure Viptera®, propiedad y marca registrada de Syngenta Agro S.A. Liberty® y LibertyLink® y sus correspondientes logos son marcas registradas de BASF.



Los materiales de la marca Nord® están tratados con Cruiser® y Maxim® Quattro o Lumiviva™. Cruiser® y Maxim® Quattro y sus respectivos logos son marca registrada de Syngenta Agro S.A. Lumiviva™ y su respectivo logo son marca registrada de Corteva®.



La marca Nord® es propiedad de Corteva® o una de sus empresas afiliadas.

SEMILLAS®  
**nord**



# MAIZ

## BUYAN

## ZEFIR

Tecnología

**POWERCORE**

**POWERCORE**  
**ULTRA**

Tratamiento de semilla

Cruiser®60FS +  
Maxim®Quattro

Lumivia™ +  
Cruiser®60FS +  
Maxim® Quattro

Zona de adaptación  
Ambiente de rendimiento  
Tipo de cruzamiento  
Color/textura de grano

Centro / Sur  
Alto y medio potencial  
Simple modificado  
Anaranjado / Semidentado

Centro / Norte  
Alto y medio potencial  
Simple modificado. Segrega color de marlo (rosa y blanco)  
Anaranjado / Semidentado

Ciclo

Intermedio

Centro: completo / Norte: corto

Días a floración  
Días a madurez fisiológica  
Madurez relativa

68 / 70  
132  
121<sup>1</sup>

Centro: 74 / Norte: 55  
130-120  
122<sup>2</sup>

PERFIL  
SANITARIO

Mal de Rio IV  
Roya común  
Tizón  
Hongos de la espiga  
Quebrado  
Vuelco

Bueno  
Bueno  
Bueno  
Bueno  
Muy bueno  
Muy bueno

Bueno  
Bueno  
Bueno  
Bueno  
Muy bueno  
Bueno

DENSIDAD  
EN SIEMBRAS  
TEMPRANAS

Alto potencial  
Mediano potencial  
Bajo potencial

70000  
60000  
50000

70000  
60000  
50000

DENSIDAD  
EN SIEMBRAS  
TARDIAS

Alto potencial  
Mediano potencial  
Bajo potencial

65000  
55000  
50000

65000  
55000  
50000

(1) Lectura en Colón,  
Buenos Aires

(2) Lectura en Los Altos,  
Catamarca

**PowerCore®:** La tecnología multi-evento PowerCore® fue desarrollada por Dow AgroSciences LLC y Monsanto Technology LLC. PowerCore® y su correspondiente logo son propiedad de Monsanto LLC. Liberty® y LibertyLink® y sus correspondientes logos son marcas registradas de BASF.



**PowerCore® Ultra:** PowerCore® Ultra es marca registrada de Monsanto Technology LLC. Mir162 es un evento integrante de PowerCore® Ultra y su marca comercial es Agrisure Viptera®, propiedad y marca registrada de Syngenta Agro S.A. Liberty® y LibertyLink® y sus correspondientes logos son marcas registradas de BASF.



Los materiales de la marca Nord® están tratados con Cruiser® y Maxim® Quattro o Lumivia™. Cruiser® y Maxim® Quattro y sus respectivos logos son marca registrada de Syngenta Agro S.A. Lumivia™ y su respectivo logo son marca registrada de Corteva®.



# TECNOLOGÍA MAÍZ

El refugio debe ser del 10% de la superficie sembrada del lote.

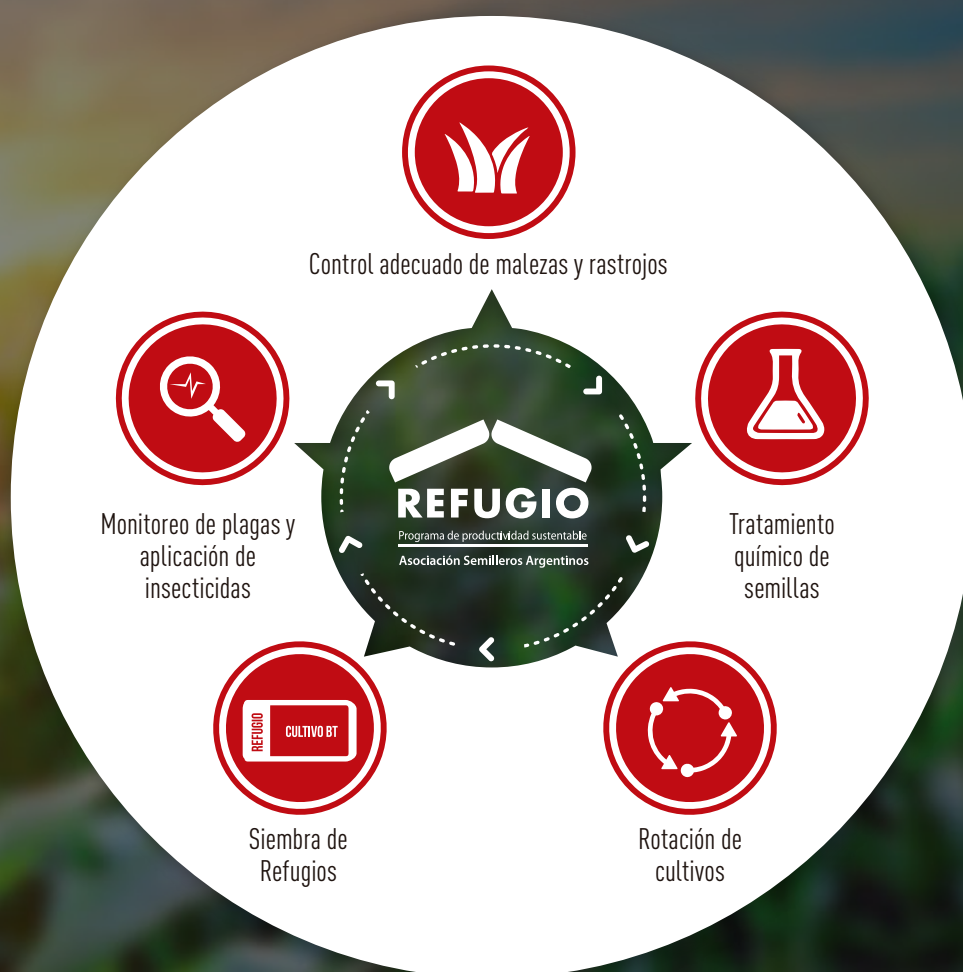
Los refugios deben sembrarse en bloque en uno de los bordes del lote. Si el lote mide más de 1.500 m de lado, el bloque de refugio deberá sembrarse en el centro del lote para asegurar que los insectos del refugio puedan volar y cruzarse con cualquier potencial sobreviviente del maíz BT.

- **Tratamiento químicos:** no deben realizarse aplicaciones de insecticidas para el control del barrenador del tallo (*Diatraea saccharalis*) en los refugios.

En el caso de detectarse un ataque del gusano cogollero (*Spodoptera frugiperda*) por encima del umbral de acción, pueden aplicarse insecticidas.

**El mejor control del gusano cogollero se obtiene con la aplicación de insecticidas en los primeros estadios del cultivo.**

De esta forma, además de facilitarse el trabajo, se disminuye la presión de la plaga en estadios más avanzados, preservando la función del refugio.



Refugio® en maíces BT con tecnología Powercore®, Powercore® Ultra y Powercore® Enlist.

Los refugios deben sembrarse con un maíz no BT de ciclo similar en la misma fecha de siembra del lote BT.



Programa de productividad sustentable

Asociación Semilleros Argentinos

ES VITAL EL MONITOREO PERIÓDICO DEL LOTE  
PARA LOGRAR UN BUEN MANEJO DE  
RESISTENCIA A INSECTOS.

NUEVA TECNOLOGÍA

RFG1

RFG 22 RR

RFG 22 RE \*

Tecnología



Tratamiento de semilla

Cruiser® 60FS +  
Maxim® Quattro

Cruiser® 60FS +  
Maxim® Quattro

Cruiser® 60FS +  
Maxim® Quattro

Zona de adaptación  
Ambiente de rendimiento

Centro / Norte / Sur  
Alto y medio  
potencial

Centro / Sur  
Alto y medio  
potencial

Centro / Sur  
Alto y medio  
potencial

Tipo de cruzamiento  
Color/textura de grano

Simple  
Anaranjado / Semidentado

Simple  
Anaranjado / Semidentado

Simple  
Anaranjado / Semidentado

Ciclo

Intermedio

Intermedio

Intermedio

Días a floración  
Días a madurez fisiológica  
Madurez relativa

70 / 72  
136  
124<sup>1</sup>

68 / 70  
132  
122<sup>1</sup>

68 / 70  
132  
122<sup>1</sup>

PERFIL  
SANITARIO

Mal de Rio IV  
Roya común  
Tizón  
Hongos de la espiga  
Quebrado  
Vuelco

Bueno  
Muy bueno  
Excelente  
Bueno  
Muy Bueno  
Bueno

Bueno  
Excelente  
Muy Bueno  
Muy Bueno  
Bueno  
Bueno

Bueno  
Excelente  
Muy Bueno  
Muy Bueno  
Bueno  
Bueno

DENSIDAD  
EN SIEMBRAS  
TEMPRANAS

Alto potencial  
Mediano potencial  
Bajo potencial

70000  
65000  
55000

72000  
65000  
55000

72000  
65000  
55000

DENSIDAD  
EN SIEMBRAS  
TARDIAS

Alto potencial  
Mediano potencial  
Bajo potencial

65000  
55000  
50000

65000  
60000  
50000

65000  
60000  
50000

RR: Roundup Ready® Maiz 2 y su correspondiente logo es una marca registrada de Monsanto LLC.

RR Enlist: Roundup Ready® Maiz 2 y su correspondiente logo es una marca registrada de Monsanto LLC. Enlist® es una marca registrada de Corteva® o una de sus empresas afiliadas.

\* En híbridos con tecnología Enlist aplicar exclusivamente los siguientes herbicidas Galant® HL y Enlist™ Colex D

# TECNOLOGÍA MAÍZ

**POWERCORE®**

## MANEJO DE PLAGAS DENTRO DEL SISTEMA POWERCORE®

Sembrando un híbrido de maíz con tecnología PowerCore® el productor cuenta con un sistema simple para el manejo de su cultivo. Al poseer 3 proteínas BT para el control de insectos se reduce considerablemente el número de aplicaciones versus un material no BT.

**POWERCORE®  
ULTRA**

## MÁS TECNOLOGÍA, MENOS PLAGAS.

Con 4 Proteínas BT, es el evento biotecnológico con el mejor control de las principales plagas de maíz en Argentina (barrenador, cogollero e isoca de espiga). A su vez, mantiene tolerancia a glifosato y glufosinato.

**POWERCORE®**  
**Enlist™**

## LO ÚLTIMO PARA EL MANEJO EN POST EMERGENCIA DE GRAMÍNEAS DIFÍCILES Y YUYO COLORADO.

PowerCore® Enlist la herramienta más completa para el control de malezas.

PowerCore® Enlist brinda resistencia a los herbicidas Enlist® Colex D y Galant® HL, combinados con PowerCore® suma glifosato y glufosinato, además de un buen comportamiento frente a distintas plagas.

**PowerCore®:** La tecnología multi-evento PowerCore® fue desarrollada por Dow AgroSciences LLC y Monsanto Technology LLC. PowerCore® y su correspondiente logo son propiedad de Monsanto LLC. Liberty® y LibertyLink® y sus correspondientes logos son marcas registradas de BASF.

**POWERCORE®** **LIBERTY LINK®**

**PowerCore® Enlist®:** La tecnología multi-evento PowerCore® fue desarrollada por Dow AgroSciences LLC y Monsanto Technology LLC. PowerCore® y su correspondiente logo son propiedad de Monsanto LLC. Liberty® y LibertyLink® y sus correspondientes logos son marcas registradas de BASF. Enlist® es una marca registrada de Corteva® o una de sus empresas afiliadas.

**POWERCORE®** **LIBERTY LINK®**

**PowerCore® Ultra:** PowerCore® Ultra es marca registrada de Monsanto Technology LLC. Mir162 es un evento integrante de PowerCore® Ultra y su marca comercial es Agrisure Viptera®, propiedad y marca registrada de Syngenta Agro S.A. Liberty® y LibertyLink® y sus correspondientes logos son marcas registradas de BASF.

**POWERCORE®** **Agrisure Viptera** **LIBERTY LINK®**

# GIRASOL



## SUNGRO 80

Tecnología  
Tratamiento de semilla

Zona de adaptación  
Presentación por bolsa

Tipo de híbrido

Ciclo

Materia grasa

Días a floración

Días a madurez fisiológica

Altura de planta

Autocompatibilidad

Posición de capítulo

Convencional  
Lumivia™ + Lumisena™ + Apron® Gold +  
Dynasty®10FS + Maxim® XL

Centro / Norte

180.000 semillas

Simple

Intermedio / Largo

51 / 53%

74 / 76

118

1.80

Excelente

Medianamente descendente



PERFIL  
SANITARIO

Verticillium  
Esclerotinia  
Roya Negra  
Downy Mildew  
Vuelco  
Quebrado

Resistente  
Medianamente tolerante  
Medianamente tolerante  
Semilla tratada  
Excelente  
Excelente

DENSIDAD PL/HA  
A COSECHA

Alto potencial  
Medio potencial  
Bajo potencial

50000 / 55000  
40000 / 50000  
35000 / 40000

**Apron® Gold, Dynasty®10FS y Maxim® XL** con sus respectivos logos, son marcas registradas de una compañía del Grupo Syngenta.

Los demás productos señalados con ™ o ® son marcas y servicios registrados de Dow AgroSciences, DuPont o Pioneer, sus entidades vinculadas o sus respectivos propietarios.

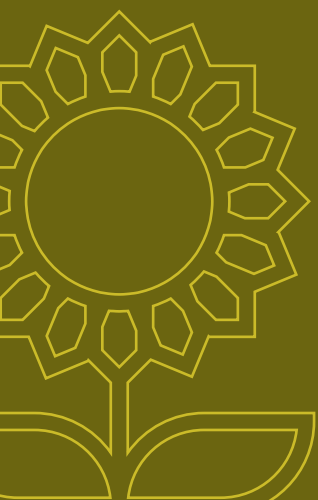
**Lumivia™**  
TRATAMIENTO PROTECTOR PARA SEMILLAS

**Lumisena™**  
TRATAMIENTO FUNGICIDA PARA SEMILLAS

**Apron® Gold**  
Semillero

**Dynasty® 10FS**  
Semillero

**Maxim® XL**  
Semillero





SEMILLAS<sup>®</sup>  
 **nord**

**BUENAS SEMILLAS, BUENOS NEGOCIOS**

**Distribuye y comercializa ALZ-Semillas S.A.**

Santa Fe 1363, 4º (S2000ATS)

Rosario, Santa Fe

Tel. (0341) 530-0806

info@alz-agro.com.ar

alz-agro.com.ar

